



Raideliikenteen diplomi-insinöörit RDI



Kuvat Simo Toikkanen



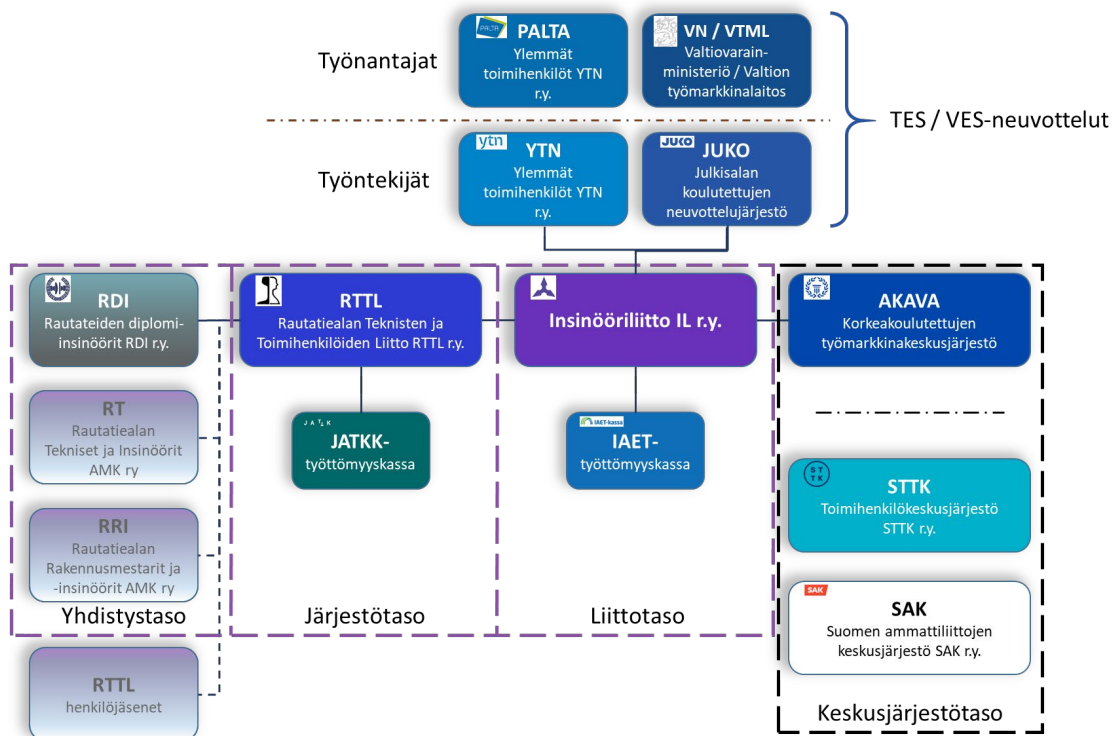
RDI

Kädessäsi on Raideliikenteen diplomi-insinöörit RDI ry:stä kertova esite. Esite on suunnattu kaikille yhdistyksen toiminnasta kiinnostuneille ja erityisesti teille, jotka olette vasta liittyneet mukaan toimintaan tai vielä harkitsemassa liittymistä. Tervetuloa tutustumaan yhdistyksemme toimintaan!

RDI on raideliikenneympäristössä toimiva ammatillinen yhdistys. Yhdistys on perustettu vuonna 1950 nimellä Valtionrautateiden diplomi-insinöörit VRDI r.y. RDI toimii jäsentensä ammatillisena yhteisönä, edustaa heitä, valvoo heidän ammattiin liittyviä oikeudellisia, palkkauksellisia ja sosiaalisia etujaan, sekä edistää jäsentensä ammatillista kehitystä ja keskinäistä yhteistyötä. Yhdistyksessä on noin 130 jäsentä. Jäsenmaksu on 0,9 % bruttopalkasta ja se on verovähennyskelpoista.

Yhdistyksen jäsenenä voi olla jokainen raideliikennealalla toimivien yritysten ja virastojen palveluksessa oleva tai eläkkeelle siirtynyt henkilö, joka on suorittanut koti- tai ulkomaisessa korkeakoulussa tai yliopistossa diplomi-insinöörin, arkkitehdin tai muun ylemmän korkeakoulututkinnon. Yhdistyksen jäsenenä voi olla myös edellä mainittuihin tutkintoihin opiskeleva henkilö.

RDI on osa monipuolista edunvalvonnan organisaatiota. Lisätietoja yhdistyksestä löydät osoitteesta www.rdi.fi.



Järjestökenttä RDI:n näkökulmasta



JÄRJESTÄYTYMINEN KANNATTAÄ

Tyoelämän pelisäännöt perustuvat työnantajan ja henkilöstöjärjestöjen väliseen sopimustoimintaan. Järjestäytymällä turvaat työelämässä tarvitsemasi edunvalvonnan, sillä vain yhdessä me voimme saada asioita aikaan.

1. Liitto auttaa edunvalvonnassa sekä oikeusturva- ja työsuhteasioissa

Jos työsuhteessa tulee ongelmatilanteita, voit aina kääntyä liiton puoleen. Saat sieltä lakimiehen neuvoja asiaan ja ilmaista oikeusapua tarvittaessa. Parempi palkka, iloa työhön, aikaa elämälle ja muut työsuhteasiat kuntoon. Liiton jäsenenä olet turvassa.

2. Luottamusmiehen palvelut ja tuki työpaikalla

Luottamusmies on työ- ja virkasuhteeseen liittyvissä asioissa apunasi heti, kun sitä häneltä pyydät.

3. Työttömyysturva lomautus- ja työttömyystilanteessa

RDI:n jäsenet kuuluvat automaattisesti julkisen alan työntekijöille tarkoitettuun JATTK-työttömyyskassaan, mikä takaa aina pelkkää peruspäivärahaa paremman ansiosidonnaisen päivärahan. Voit toki liittyä pelkkään työttömyyskassaankin, mutta se on uhkarohkeaa. Irtisanomis- ja lomautustilanteisiin kun usein liittyy aika isoja ongelmia, joihin pelkän kassan jäsenet eivät saa mitään apua. Pelkkä kassan jäsenyys ei myöskään ole tae ammattitaitoisen avun saamiseksi vähäisemmissä työsuhteisiin liittyvissä ongelmatilanteissa.

4. Omat jäsenlehdet

Saat postissa kotiisi Rautatietekniikka-lehden, joka ilmestyy neljä kertaa vuodessa. Lisäksi saat kuusi kertaa vuodessa ilmestyvän Insinööri-lehden, josta saat ajankoh- taista tietoa omasta alasta, työelämästä ja liiton tapahtumista. Tiedät, mistä alalla juuri nyt yleisesti puhutaan.

5. Hyvä vakuutusturva

Insinööriliiton kautta saat jäsenetuna Ifin vapaa-ajan tapaturmavakuutuksen, vapaa-ajan matkustajavakuutuksen, vapaa-ajan matkatavaravakuutuksen sekä ammatillisen vastuu- ja oikeusturvavakuutuksen.



6. Koulutusta jäsenille ja luottamushenkilöille

Oman osaamisen päivittämistä, kollegojen tapaamista, tietoa oman alan ajankohdaisista asioista, työhyvinvoinnin kursseja. Luottamushenkilöt saavat erityiskoulutuksen työelämän asiantuntijoiksi: perehtyvät työlainsäädäntöön sekä työ- ja virkaehtosopimukseen, oppivat esiintymistä ja neuvottelutaitoja sekä tutustuvat uusiin ihmisiin.

7. Jäsentapaamiset ja -tapahtumat, ostoedut

RDI järjestää vuosittain muutamia tapahtumia ja raideliikenneaiheisia excursioita, joissa voi lisätä ammatillista osaamistaan, laajentaa sosiaalista verkostoaan ja rentoutua saman alan ihmisten kanssa. Lisäksi RDI/RTTL/Insinööriliitto yhteistyön kautta saat mm. polttoainealennuksia, lomamökkejä ja muita hienoja konkreettisia etuja, joita kannattaa käyttää.

8. Liitto vaikuttaa työelämän lainsäädäntöön ja solmii sopimuksia

Valtavasti työtä tehdään jatkuvasti, jotta lait ja sopimukset tuovat jäsenillemme parhaan mahdollisen hyödyn ja edut työelämässä. Esimerkiksi viisipäiväinen työviikko, vuosiloma, vanhempainvapaa ja jopa helatorstain vapaapäivä ovat palkansaajakeskusjärjestöjen ajamia ja tupo-sopimuksissa neuvottelemia etuja, joista kaikki nyt voivat nauttia. Eikä etujen puolustaminen ole vain historiaa - uusista lakien parannuksista ja etuuksista neuvotellaan ja sovitaan jatkuvasti.

Jos sinulla on kysyttävää yhdistyksestä, sen toiminnasta tai mistä tahansa muusta asiasta, ota rohkeasti yhteyttä hallituksen jäseniin tai luottamusmiehiin. Vastamme tiedusteluihin mielellämme. Yhteystiedot löydät osoitteesta www.rdi.fi.

